

GUIDE DE VISITE

MAISON DU TOURISME COEUR DE BEAUCE



MAISON du TOURISME

Cœur de Beauce



LA BEAUCE

La Beauce est une région naturelle d'une superficie d'environ 7500 km².

Elle regroupe 450 communes réparties sur cinq départements : l'Eure et Loir, le Loiret, les Yvelines, le Loir-et-Cher et l'Essonne ; et deux régions : la région Centre-Val de Loire et l'Île-de-France.

Les frontières de la Beauce sont naturelles :

- la Loire et la forêt d'Orléans au Sud
- le Loir à l'Ouest
- le Gâtinais à l'Est
- l'Essonne au Nord

La partie la plus fertile se situe entre Auneau (28) au Nord et Marchenoir (41) au Sud. C'est également à Marchenoir que l'on peut se promener dans l'unique forêt de Beauce.



LA BEAUCE VUE DU CIEL

Le paysage de champs ouverts (openfield) est le plus représentatif de Beauce. Il se compose de grandes parcelles de formes géométriques issues des remembrements successifs intervenus après la Seconde Guerre mondiale.

Ce paysage se caractérise également par son horizontalité. Seuls quelques éléments verticaux se détachent : les clochers, les moulins, les bosquets, les silos, les éoliennes...



Les villages beaucerons, souvent composés de hameaux, sont majoritairement compacts et organisés autour d'une place ou placette centrale. Ils se développent en forme d'étoile le long des rues.

Certains villages, parce qu'ils sont situés sur des axes importants, ont connu une évolution mono-directionnelle et non plus en étoile. On les appelle les villages-rue.



Exemple de village-rue

LA FERME BEAUCERONNE

La ferme beauceronne est close et sa cour est carrée.

Cette organisation est autant fonctionnelle (protection contre le vent, enfermement des animaux) que défensive (lutte contre le brigandage et notamment les « chauffeurs d'Orgères »).



La fonction des bâtiments a évolué avec le temps. Autrefois, on y stockait les récoltes et on y parquait les animaux (notamment les moutons qui fournissaient un engrais naturel apprécié). Le pigeonnier était proportionné à l'exploitation.



Aujourd'hui, il n'y a plus d'animaux dans les fermes. Le tracteur a remplacé le cheval et les engrais chimiques ont rendu obsolètes les engrais naturels produits par les moutons et appelée la "fumure".

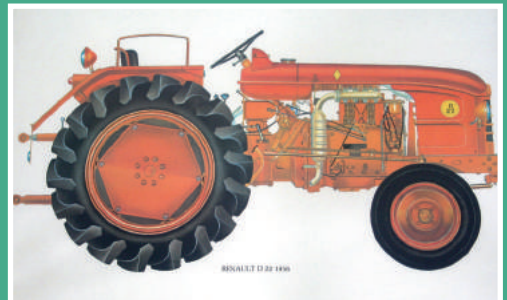
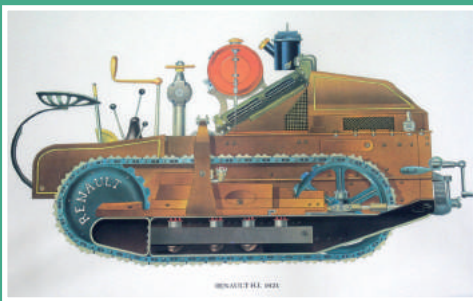
ÉVOLUTION DU MONDE AGRICOLE

Durant la période révolutionnaire, les domaines agricoles, qui appartenaient à la seigneurie ou au clergé, sont vendus. C'est alors la naissance des petits propriétaires dont le nombre augmentera sous la Troisième République.

À la fin du XIX^e siècle, la France rurale connaît une grave crise. Les paysans se regroupent et créent, pour défendre leurs intérêts, les syndicats agricoles. Ils participent à la vulgarisation des techniques agricoles et à la protection sociale.



La Beauce, jusqu'alors très traditionnelle dans ses pratiques agricoles, s'ouvre progressivement à la science et aux progrès techniques. Dès la fin de la Seconde Guerre mondiale, grâce au plan Marshall et à la volonté du gouvernement français de moderniser les campagnes et d'atteindre l'autosuffisance alimentaire du pays, une révolution agricole se met en place.



Réformes, mécanisation, engrais chimiques, remembrements et irrigation provoquent un changement profond du paysage social agricole.

LE CALCAIRE DE BEAUCE

La plaine de Beauce doit son horizontalité à son socle calcaire, constitué de plusieurs couches de différentes époques, et fruit de la longue sédimentation d'un grand lac depuis disparu.

On extrait aujourd'hui pour le calcaire de Morancez (28) pour le bâtiment et les travaux publics et la pierre de Berchères pour la restauration de certains édifices comme la cathédrale de Chartres.



Carrière de Baccon (45)

LA NAPPE DE BEAUCE

Dix-huit fois le volume du lac d'Annecy, la nappe phréatique de Beauce est une réserve d'eau souterraine très importante.

Elle est utilisée pour l'irrigation des cultures et l'alimentation des populations en eau potable ainsi que pour l'industrie.

Ce sont principalement les pluies de novembre à février qui rechargent la nappe. L'eau de pluie s'infiltré dans le sous-sol, circule dans les fissures du calcaire et alimente la nappe.

Son volume et sa qualité sont surveillés en permanence.



La Conie (à la fois rivière et exurgence de la nappe phréatique de Beauce) - Service environnement CD 28

LES CULTURES DE BEAUCE

La Beauce a souvent été identifiée comme le grenier à blé de la France. Grâce à l'irrigation et à l'ouverture des marchés, la Beauce ne produit plus uniquement des céréales mais également des légumes et des cultures oléo-protéagineuses.



Le blé : culture céréalière



Le colza : culture oléo-protéagineuse



La pomme de terre : culture légumière

Certaines cultures sont aujourd'hui utilisées comme sources d'énergie. On appelle cela la biomasse. Le colza et la betterave à sucre permettent la fabrication de biocarburants . Maïs, blé, pomme de terre... servent à la production de bioplastique.

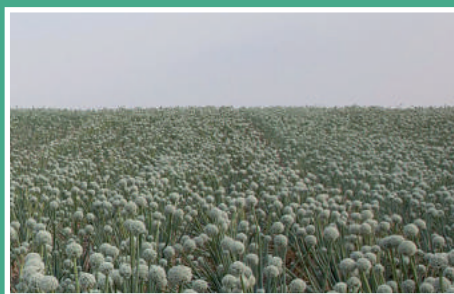


Champ de lin

Des plantes médicinales sont cultivées en Beauce : Chardon Marie, Pavot, Fenugrec, Mélilot, Lavandin... Elles sont destinées à la parfumerie ou à la pharmacopée et font de notre région un pôle industriel reconnu : la "Cosmétique Valley".

Carottes, betteraves sucrières, oignons, épinards... sont autant de porte-graines cultivées sur le territoire.

Les semenciers produisent des cultures porte-graines servant à la fourniture de semences de graines potagères et de nombreuses plantes spécialisées.

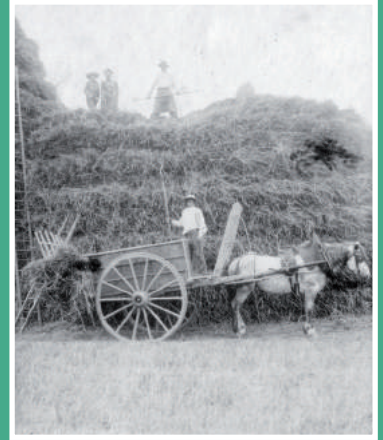


Champ de semences d'oignons

LA COLLECTION DE BLÉS

Au fil des années, l'évolution du blé traduit les attentes et les besoins des agriculteurs. À la fin du XIX^e siècle, le blé est très haut et donne beaucoup de paille pour nourrir les animaux présents en nombre dans les fermes beauceronnes.

Grâce aux sélections successives, les épis de blé deviennent plus « productifs ». Ils sont plus lourds car plus riches en grain. Et pour éviter qu'ils ne se couchent sous l'effet du vent, la tige est raccourcie au détriment de la production de paille.



La collection de gerbes blé présentée dans l'espace muséographique de la Maison du Tourisme Coeur de Beauce est le résultat du travail d'un sélectionneur beauceron : André Pichot. La sélection consiste à "croiser" (ou hybrider) différentes espèces de blé pour obtenir une nouvelle espèce plus résistante, plus productive, d'une qualité meunière supérieure...



L'équipe de la Maison du Tourisme Coeur de Beauce
vous souhaite une bonne visite et se tient à votre disposition.